



ハンドリング性能と快適性の
バランスを重視したSUVタイヤ



EMERA SUV 605 KR605

タイヤのハンドリング性能と快適性のバランスを重視して、設計された非対称パターンのSUVタイヤです。

特徴



IN

タイヤの内側のショルダー部は閉鎖的なパターンデザインを採用しパターンノイズを低減。快適な乗り心地を実現。

普通の場合パターンが地面と接触したら、パターンと地面の間の空気が圧縮され、音が出ます。

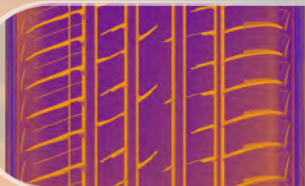


閉鎖的なパターンによりパターンノイズを低減。



OUT

タイヤ外側のショルダー部は3D技術で面取りすることにより、路面との接地面積を増やし優れたグリップ力を実現します。また、この技術により排水性も向上させ、濡れた道路での走行時の安全性も高めました。ショルダー部の剛性を高めた設計でコーナリングフォースを増やし、グリップ力を向上させる。



最適化された横溝の配置により、タイヤの耐摩耗性を高め、静粛性を向上。



太めの溝4本+細めの溝1本のデザインを採用することにより、タイヤの排水性を高め、ハイドロプレーニングを抑制。



C面取り設計でコーナリングの安定性を向上し、偏摩耗を低減。

サイズリスト

インチ	扁平率 (%)	タイヤサイズ	外径 (mm)	タイヤ幅 (mm)	インチ	扁平率 (%)	タイヤサイズ	外径 (mm)	タイヤ幅 (mm)
19	55	235/55ZR19 101W	741	243	18	60	225/60R18 100V	727	228
	50	235/50ZR18 101W	XL	694			239	235/60R18 107V	XL
18	55	235/55ZR18 100W	715	245	17	60	225/60R17 99V	702	228
		225/55R18 102V	XL	705		233	65	225/65R17 102V	724

KENDA タイヤ

検索

KENDA公式ホームページ(日本語) <http://www.kendajp.com/>

