

SUV、4X4用タイヤ

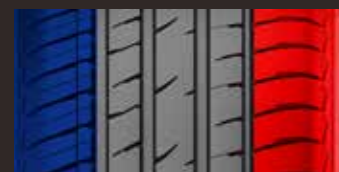
SUV, 4x4 TIRES



エメラ SUV 605

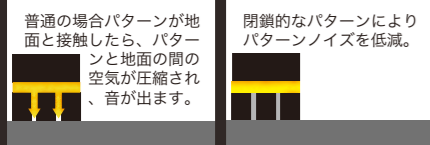
EMERA SUV 605 KR605

タイヤのハンドリング性能と快適性のバランスを重視して、設計された非対称パターンのSUVタイヤです。



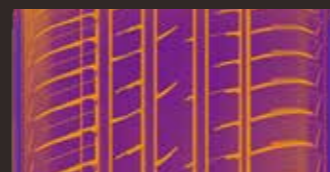
IN

タイヤの内側のショルダー部分は閉鎖的なパターンデザインを採用しパターンノイズを低減。快適な乗り心地を実現。



OUT

タイヤ外側のショルダー部分は3D技術で面取りすることにより、路面との接地面積を増やし優れたグリップ力を実現します。また、この技術により排水性も向上させ、濡れた道路での走行時の安全性も高めました。ショルダー部分の剛性を高めた設計でコーナリングフォースを増やし、グリップ力を向上させる。



最適化された横溝の配置により、タイヤの耐摩耗性を高め、静粛性を向上。



太めの溝4本+細めの溝1本のデザインを採用することにより、タイヤの排水性を高め、ハイドロブレーキを抑制。



C面取り設計でコーナリングの安定性を向上し、偏摩耗を低減。

KR605 EMERA SUV 605 サイズリスト

| インチ | 扁平率 (%) | タイヤサイズ | 外径 (mm) | タイヤ幅 (mm) | インチ | 扁平率 (%) | タイヤサイズ | 外径 (mm) | タイヤ幅 (mm) | | |
|-----|---------|-----------------|---------|-----------|-----|---------|-----------------|---------|-----------|--------|-----|
| 20 | 45 | 255/45ZR20 105W | XL 738 | 257 | 18 | 55 | 225/55R18 102V | XL 705 | 233 | | |
| | | 225/55ZR19 103W | | | | | 235/55ZR18 100W | | | 715 | 245 |
| 19 | 55 | 235/55ZR19 101W | 741 | 243 | | 60 | 225/60R18 104V | XL 727 | 228 | | |
| | | 215/50R18 92V | | | | | 235/60R18 107V | | | XL 737 | 240 |
| 18 | 50 | 225/50ZR18 99W | XL 684 | 231 | | 60 | 215/60R17 100V | XL 689 | 221 | | |
| | | 235/50ZR18 101W | | | | | 225/60R17 103V | | | XL 702 | 228 |
| | | 55 | | | | | 215/55R18 99H | | | XL 693 | 223 |



KENDA

<http://www.kendajp.com/>